

**必ずお読みください**

- 1色印刷の場合のみ、名入れデザインは全てK100% (黒色) に変換してレイアウトを行ってください。
- 多色印刷の場合はK100% へは変換せずレイアウトしてください。
- 白色の部分は商品本体色となります。
- ベタ塗りが多いデザインは印刷できません。
- 生地への印刷のため細かな隙間潰れ、細い線のかすれがでる場合がございます。
- 本体地色の影響により、ご希望の印刷色によっては濁り・くすみが発生いたします。
- 画像データの場合は原寸で600dpi以上のモノクロ2階調データを使用し配置してください。
- 画像データは必ずCMYKで保存したものを配置し、画像データのみ別途添付してください。
- 印刷色はDICやPantoneなどの番号での指示もできますが、あくまで近似色になります。
- 印刷色はメタリックカラー・蛍光色は印刷できません。
- 文字部分は必ずアウトライン化の作業を行ってください。文字選択→右クリック→アウトラインを作成

**印刷色 (必須)**

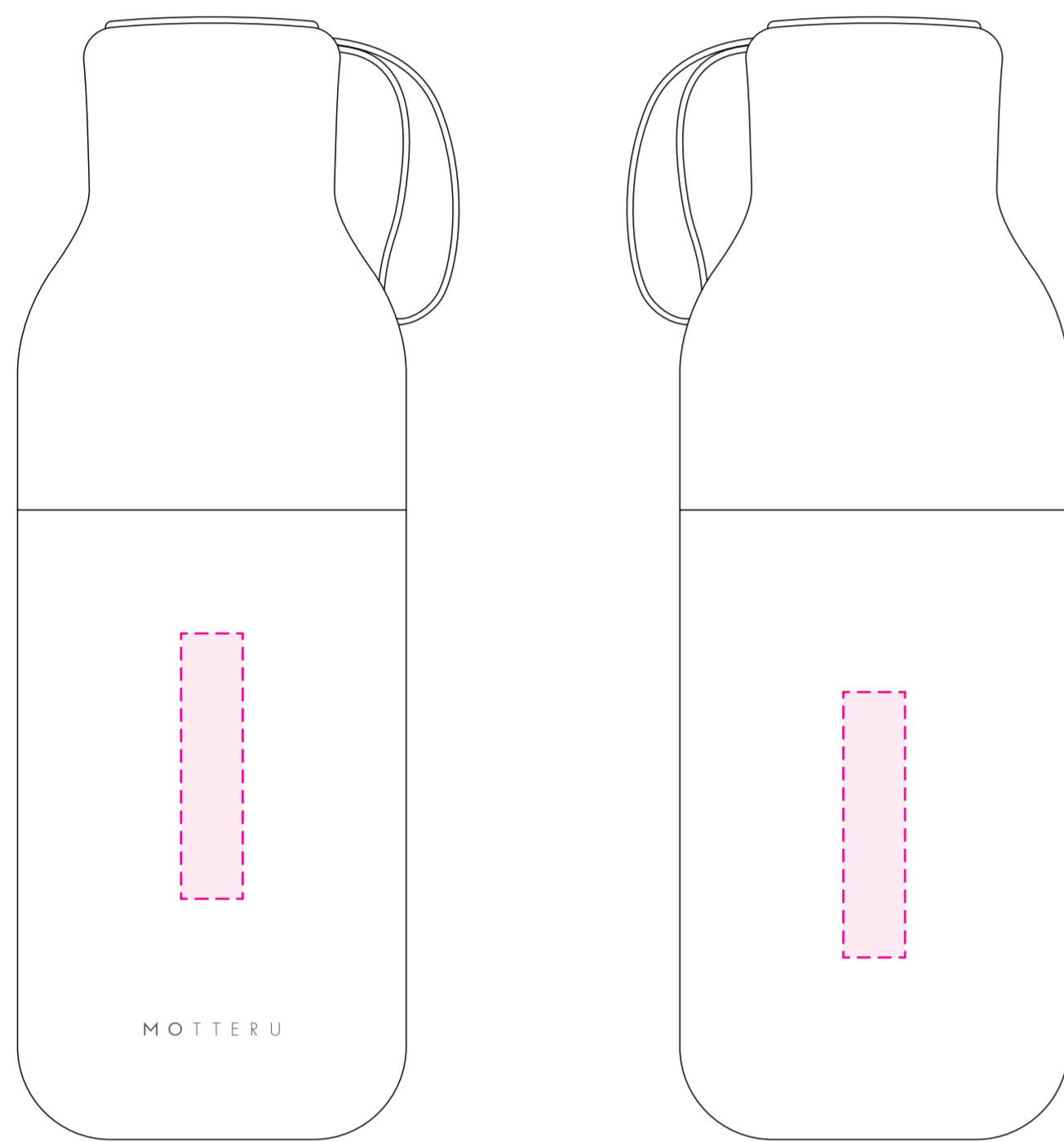
**シルク用**

■シルク印刷：表面・裏面 / W10×H43mm 以内

**【ケース】**

**【表面】**

**【裏面】**



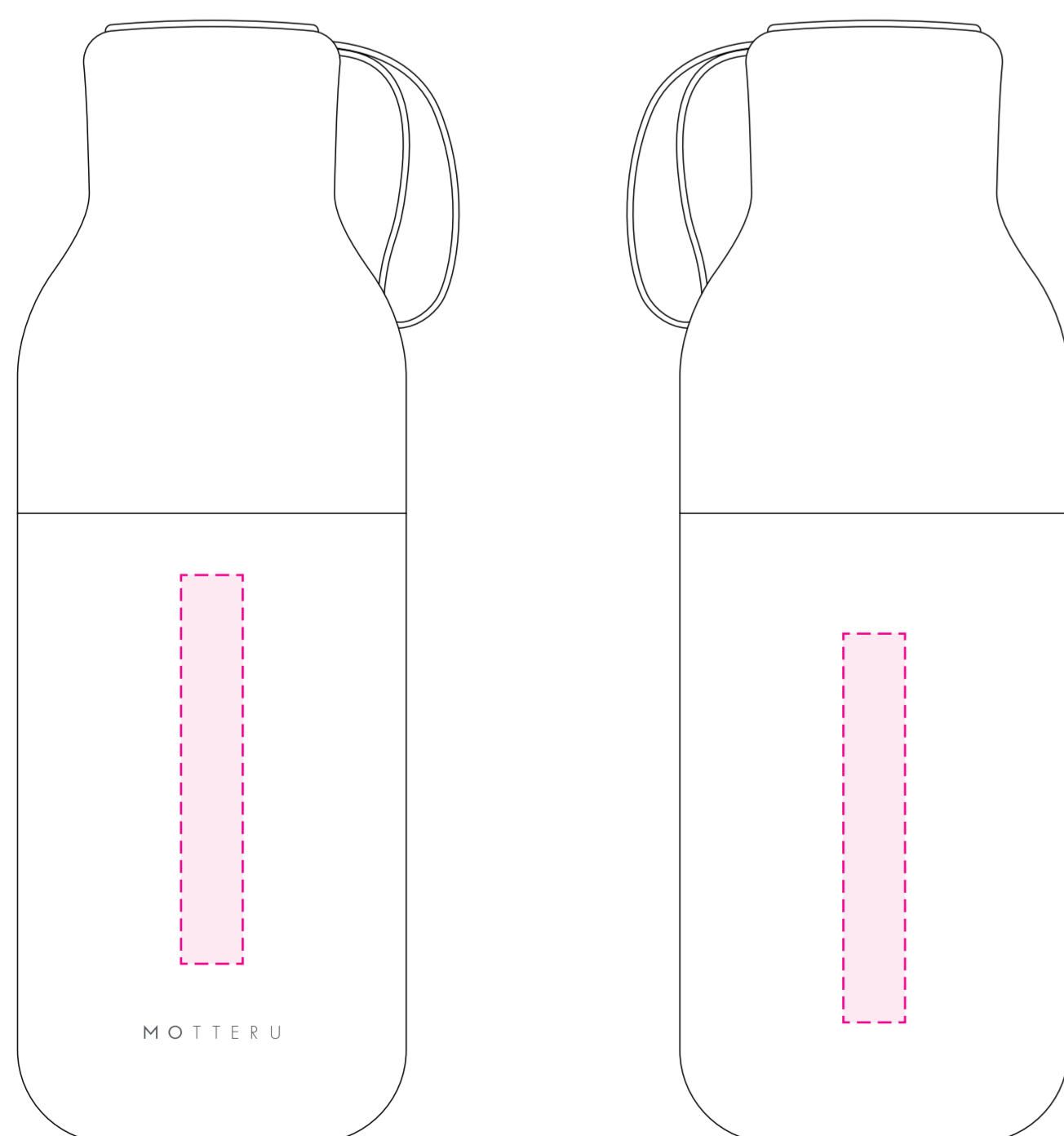
**インクジェット用**

■インクジェット印刷：表面・裏面 / W10×H63mm 以内

**【ケース】**

**【表面】**

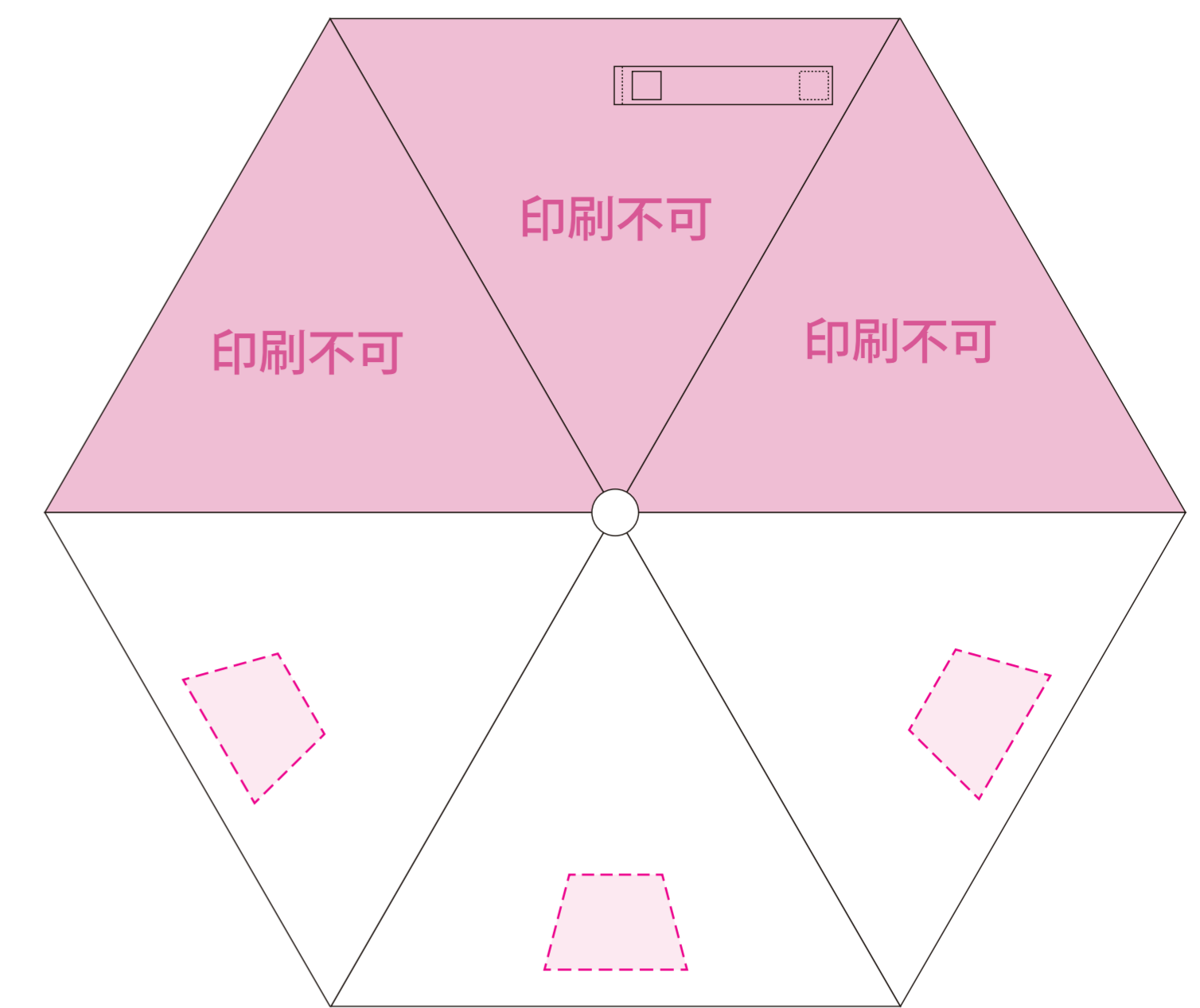
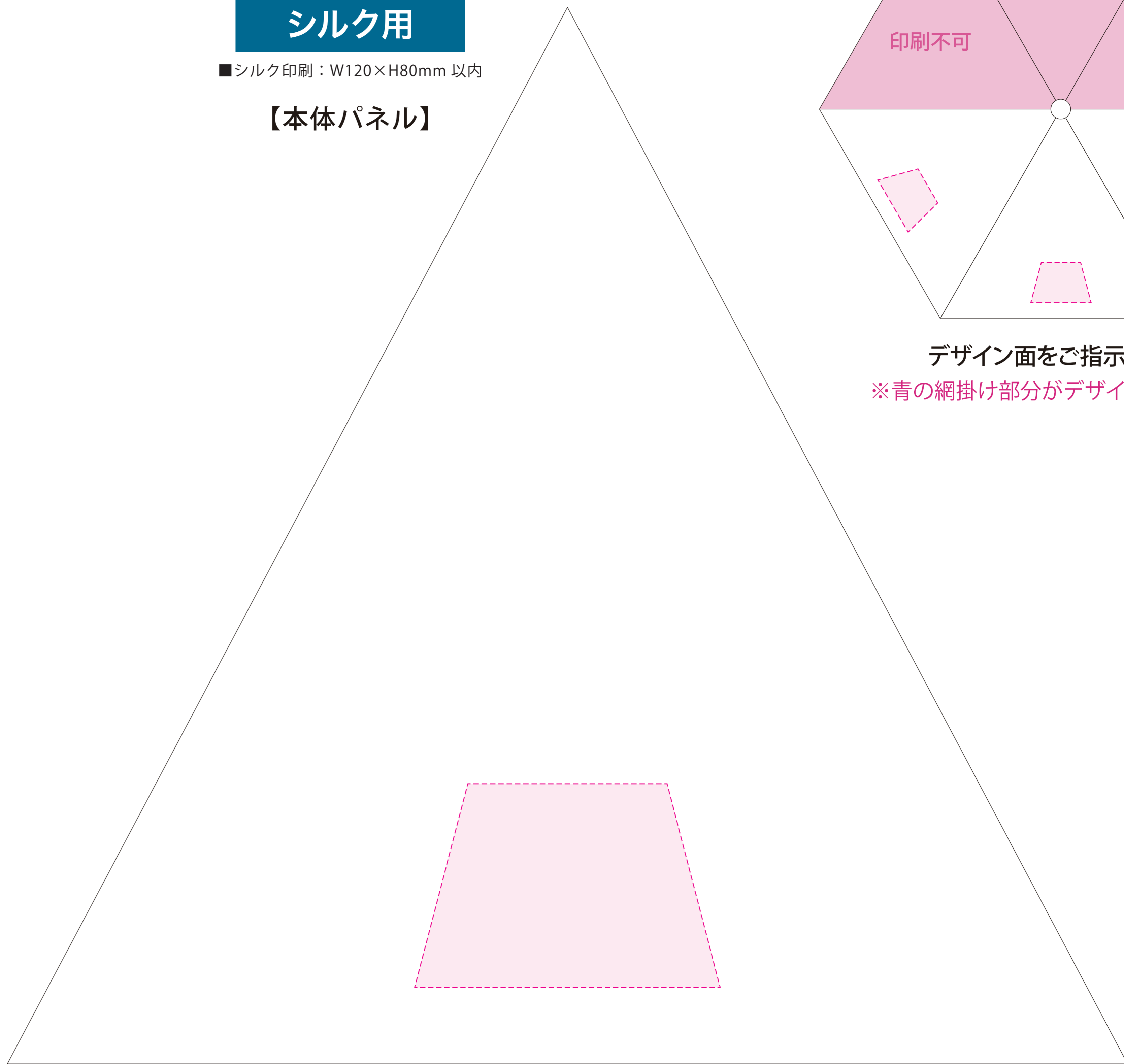
**【裏面】**



**シルク用**

■シルク印刷：W120×H80mm 以内

**【本体パネル】**



デザイン面をご指示ください。  
※青の網掛け部分がデザインスペースです。

**シルク用**

■シルク印刷：W90×H15mm 以内

**【ベルト】**

