

**必ずお読みください**

- 1色印刷の場合のみ、名入れデザインは全てK100% (黒色) に変換してレイアウトを行ってください。
- 多色印刷の場合はK100% へは変換せずレイアウトしてください。
- 白色の部分は商品本体色となります。
- ベタ塗りが多いデザインは印刷できません。
- 細かな隙間潰れ、細い線のかすれがでる場合がございます。
- 本体地色の影響により、ご希望の印刷色によっては濁り・くすみが発生いたします。
- 画像データの場合は原寸で600dpi以上のモノクロ2階調データを使用し配置してください。
- 画像データは必ずCMYKで保存したものを配置し、画像データのみ別途添付してください。
- 印刷色はDICやPantoneなどの色番号での指示もできますが、あくまで近似色になります。
- 印刷色はメタリックカラー・蛍光色は印刷できません。
- 文字部分は必ずアウトライン化の作業を行ってください。文字選択→右クリック→アウトラインを作成

**印刷色 (必須)**

■シルク印刷

袋 / W35×H120mm 以内  
パネル / W120×H40mm 以内

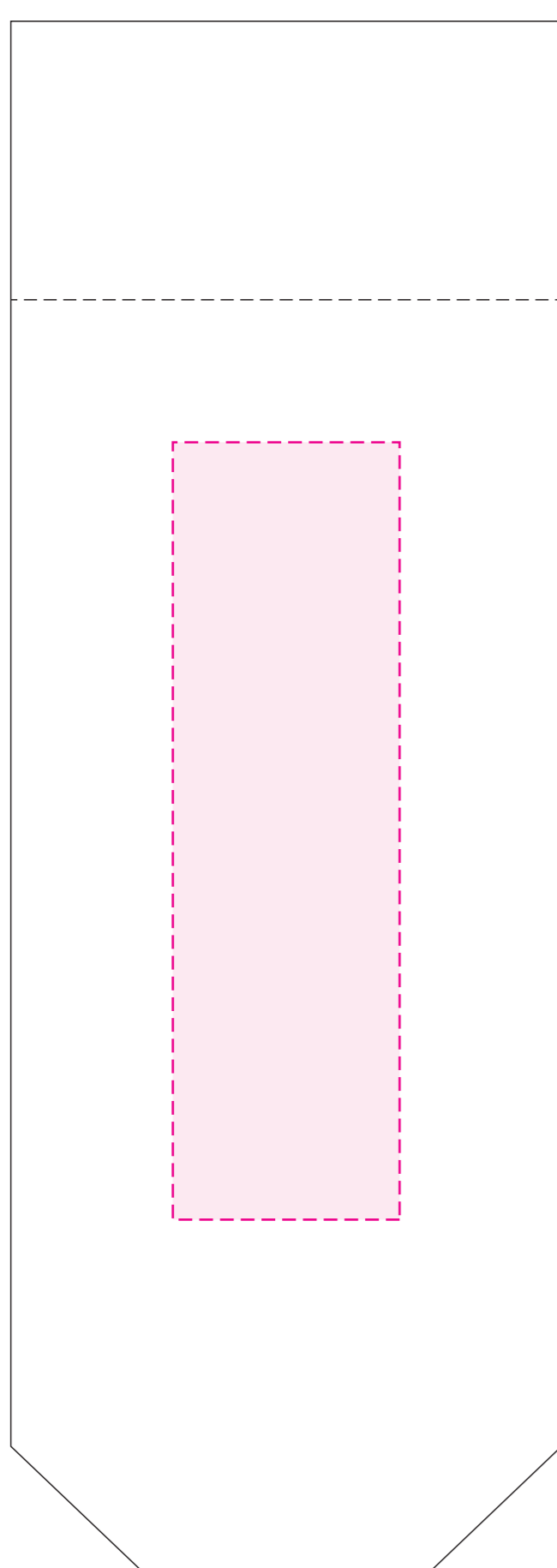
■熱転写 (DTF) 印刷

袋 / W35×H120mm 以内

**シルク・熱転写(DTF)用**

■袋 : W35×H120mm 以内

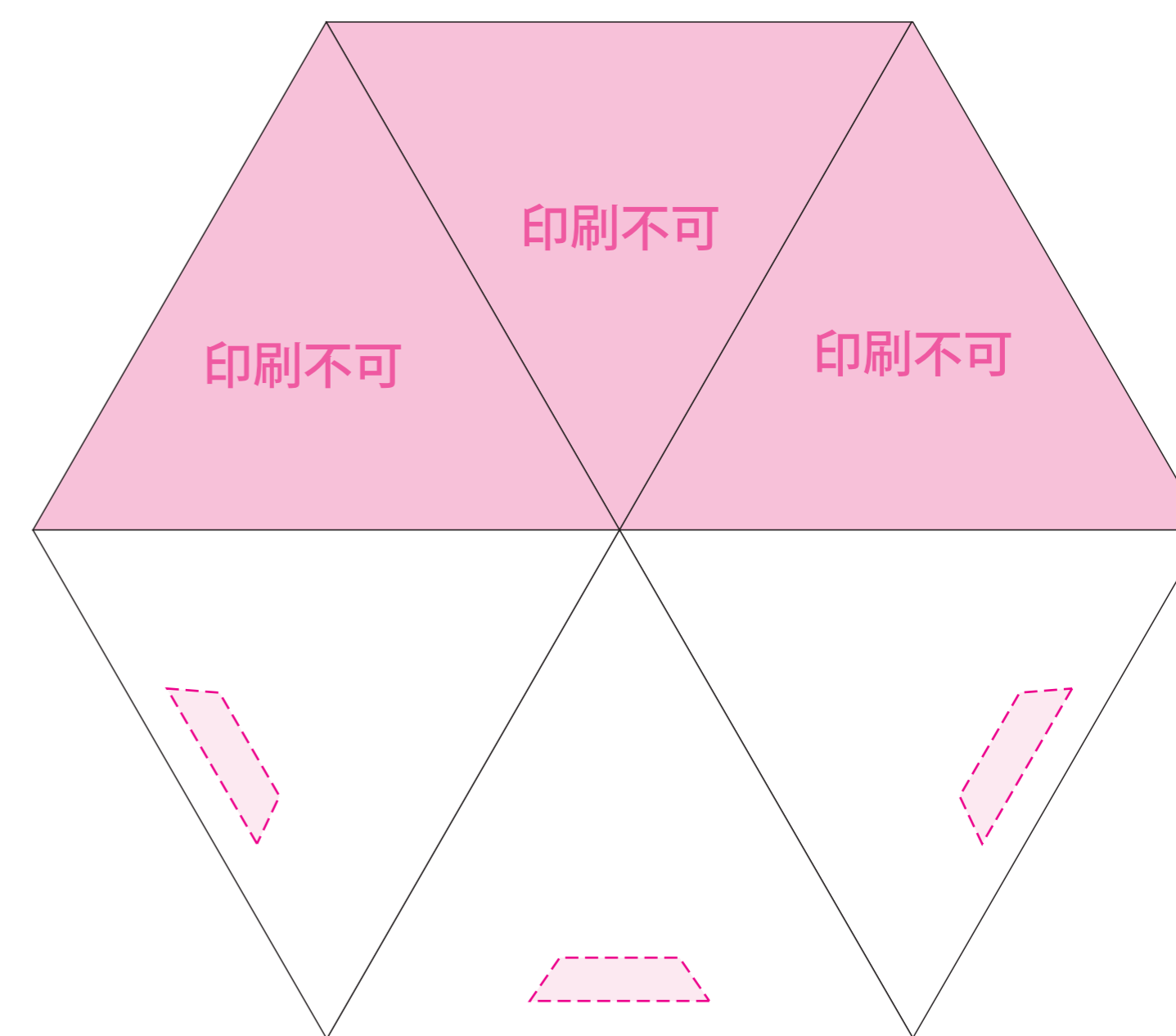
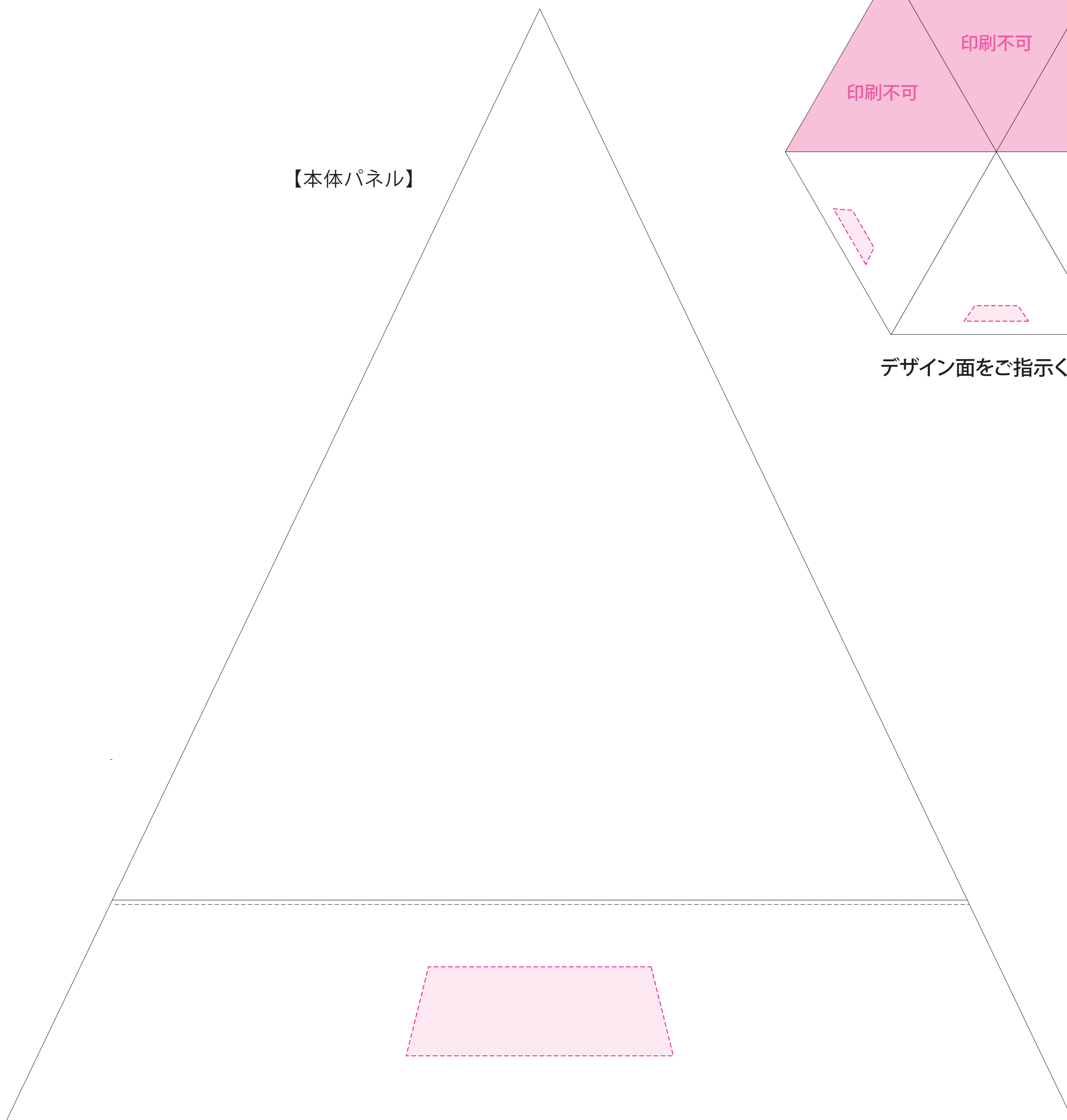
【袋】



**シルク用**

■パネル : W120×H40mm 以内

【本体パネル】



デザイン面をご指示ください。